

CTS7-Kit für Honda CBR1000RR SC59 ABS

Baujahr: ab 2009

Die Ausführung mit ABS erfordert einen anderen Positionssensor. Die Ausführung „L“ hat um 90° im Uhrzeigersinn gedrehte Sensorelektronik. Wenn bei diesem das Kabel nach oben zeigt, sollte der Magnet von der linken Seite oder über die linke Ecke in den Sensor gehen.

Lieferumfang

1. Elektronikbox CTS7F (Firmware 7.0)
2. Kabelbaum (1.2 m Länge)
3. Kraftsensor in Drucksensorkonfiguration mit Linksgewinde
4. Stange 165 mm, 2 x M6
5. Positionssensor Ausführung „L“
6. Halter POHRKU
7. Magnethebel MH65-90L
8. Schraube M6x30 A2 DIN558
9. Mutter M6 DIN934 A2
10. Schraube M6x25 ISO 7380
11. Buchse 11Ø x10, mit Bund 8Øx4
12. Beschreibung / Anschlussplan



Abbildung 3: Ruhestellung des Magnethebels.



Abbildung 4: Position „Klaue auf Klaue“



Abbildung 1: Lieferumfang.



Abbildung 2: Halter für Positionssensor.

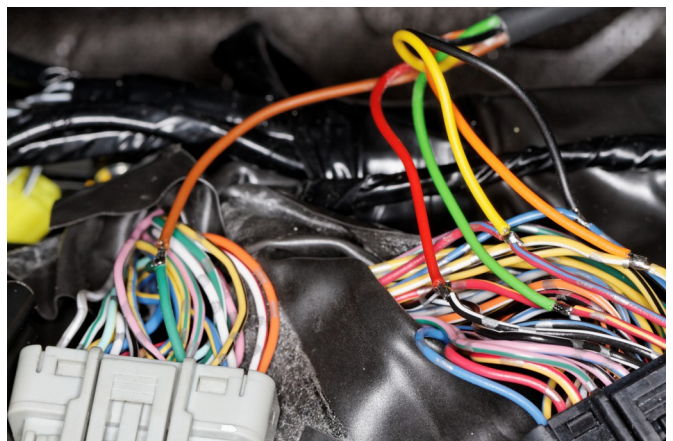
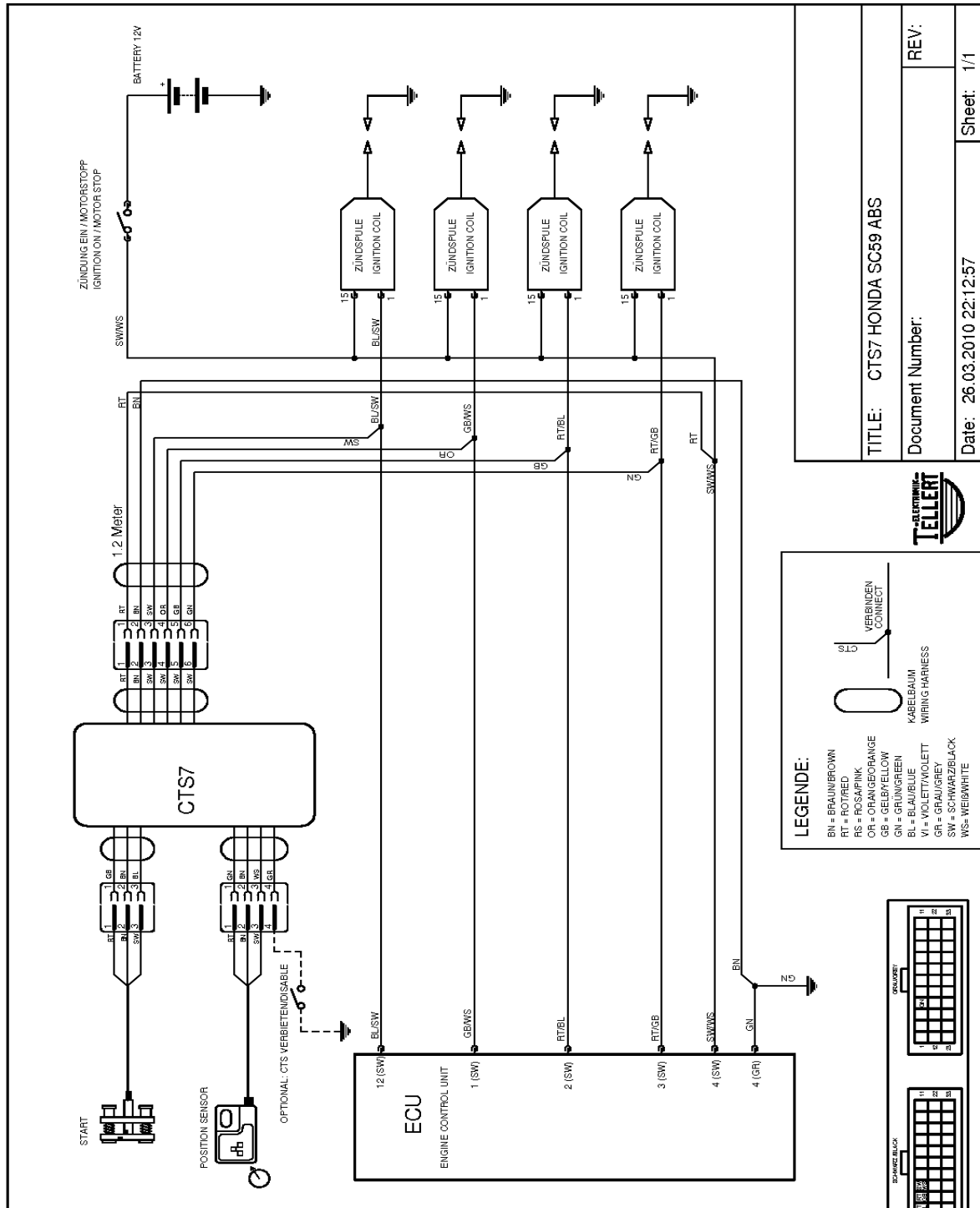


Abbildung 5: Anschluss des Kabelbaums (Nach dem anlöten, muss noch isoliert werden).

ECU



TITLE: CTS7 HONDA SC59 ABS
 Document Number:
 REV:
 Date: 26.03.2010 22:12:57
 Sheet: 1/1

TELLERT
 ELEKTRONIK

LEGENDE:
 BN = BRAUN/BROWN
 RT = ROT/RED
 RS = ROSAPINK
 OR = ORANGE/ORANGE
 GB = GELB/YELLOW
 GN = GRÜN/GREEN
 BL = BLAU/BLUE
 VI = VIOLETT/VIOLET
 GR = GRAU/GREY
 SW = SCHWARZ/BLACK
 WS = WEISS/WHITE

VERBUNDEN CONNECT
 KABELBAUM WIRING HARNESS

